

Symptomen van krokusknolaaltjes in crocus

Speerpunt in de keuring van partijen soort-krokus en Allium is het krokusknolaaltje. De BKD kent voor deze nematode een nultolerantie en door de Amerikaanse PD wordt er streng op gekeurd.

Gelet op de eisen van de Amerikanen en de aan het begin van deze eeuw geconstateerde toename van het aantreffen van het aaltje, heeft de BKD voor partijen soort-krokus een verplichte droge keuring voor aflevering ingesteld.

Mede onder invloed van de aanscherping van de keuring en meer aandacht van de telers voor het krokusknolaaltje, heeft het PPO onderzoek gedaan naar de warmwaterbehandeling van soort-krokus en Allium ter bestrijding van het aaltje. Op basis van de resultaten van het onderzoek heeft de BKD de maatregelen bij aantreffen van krokusknolaaltje in soort-krokus en Allium aangepast. Vanaf 2007 worden de volgende maatregelen opgelegd:

1. Soort-krokus: 4 uur 45 0C met 24 uur voorweken, uit te voeren binnen 10 dagen (30 0C) of 12 dagen (25 0C) voorwarmte na rooien (vanaf 5 dagen voorwarmte).
2. Allium: 4 uur 45 0C met 24 uur voorweken, binnen 10 dagen na rooien 24 uur voorweken. Houdt ten minste in: 4 uur onderdompelen, gevolgd door 20 uur nat houden.

In haar nieuwsbrief van april 2007, nummer 39, heeft de BKD ondernemers geïnformeerd over krokusknolaal in krokus en Allium.

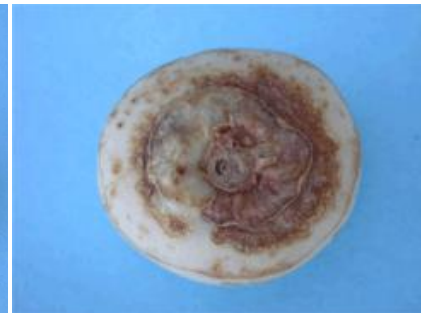
© Alle rechten van onderstaande foto's liggen bij de BKD. Het is niet toegestaan zonder voorafgaande toestemming van de BKD deze foto's op enigerlei wijze te gebruiken of te vermenigvuldigen.



Symptomen: kort, spichtig en rechtopstaand gewas met veelal bruine bladpunten (links aangetast, rechts gezond) aangetaste planten bloeien vaak wat eerder (noodbloei) en produceren een ietwat geknepen, kierende bloem.



Symptomen: vroege aantasting: een roze tot lichtbruine verkleuring welke vanuit de bolbodem (in eerste instantie onderhuids) naar boven trekt (linksonder); later wat ingevallen en necrotisch weefsel (overige knollen).



Symptomen: ingevallen en necrotisch weefsel waarbij de roze (onderhuidse) verkleuring nog zichtbaar is



Symptomen: bij doorsnede is een bruin, stervormig patroon zichtbaar; het aangetaste weefsel is droog en korrelig